

---

**MAPA ESTRATÉGICO DE RUIDO  
MUNICIPIO DE MURCIA  
SEGUNDA FASE – NÚCLEO URBANO Y  
PEDANÍAS. AÑO 2011  
ANEXO III – RUIDO INDUSTRIAL**

---



## ÍNDICE

1.	DELIMITACIÓN DE ZONAS INDUSTRIALES.....	3
2.	ZONA INDUSTRIAL 1 – ESPINARDO – EL PUNTAL – CABEZO CORTAO. MEDICIONES REALIZADAS. ....	5
3.	ZONA INDUSTRIAL 2 – SAN GINÉS – EL PALMAR. MEDICIONES REALIZADAS. ....	9
4.	MAPAS DE ISÓFONAS DE ZONAS INDUSTRIALES .....	15

## 1. DELIMITACIÓN DE ZONAS INDUSTRIALES.

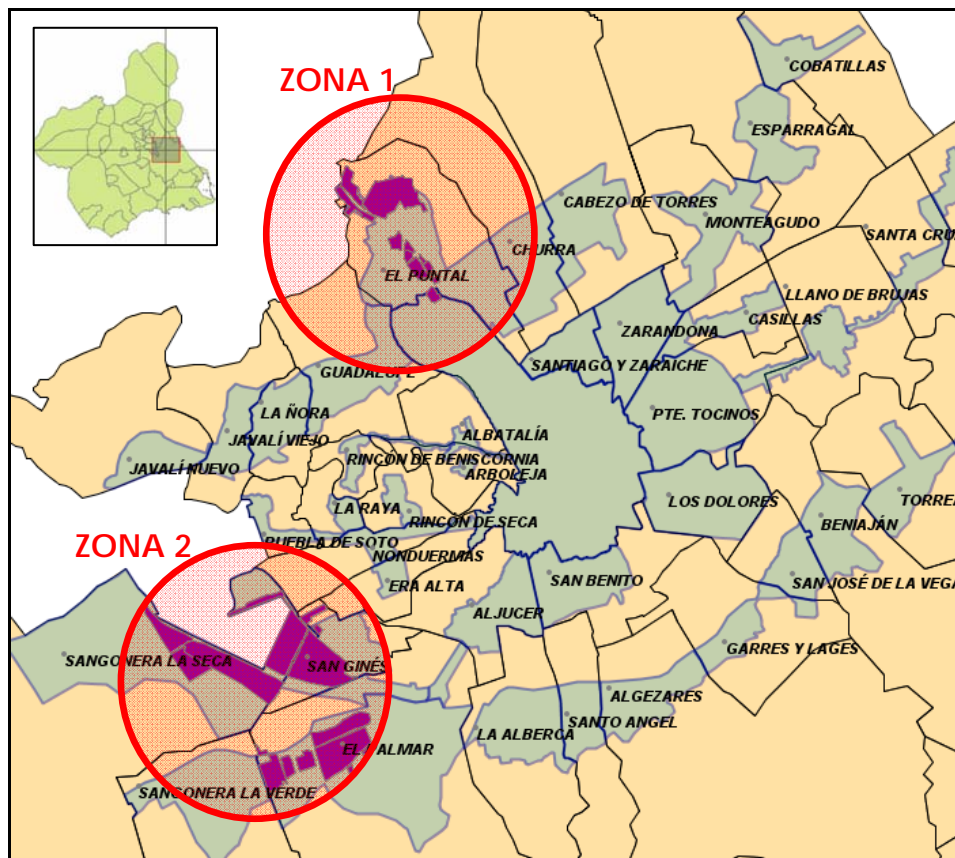
El Término Municipal de Murcia no cuenta con una zona concreta de industria pesada., existiendo diversos polígonos de industria ligera muy localizados y repartidos por el Término Municipal, así como distintas actividades industriales situadas en bajos comerciales de edificaciones de distinta tipología. Por otro lado, el ruido procedente de instalaciones industriales sería mínimo en comparación con el ruido procedente del tráfico rodado.

A pesar de ello, se ha efectuado un estudio de las principales zonas industriales, tomando como criterios para su definición:

- La extensión de la zona industrial,
- La proximidad a zonas habitadas con densidad de población elevada y,
- La tipología del tejido industrial presente.

En base a lo anterior, se han seleccionado finalmente **dos zonas industriales de estudio**, definidas como:

- **Zona Industrial 1 - Espinardo – El Puntal - Cabezo Cortao**
- **Zona Industrial 2 - San Gines - El Palmar**

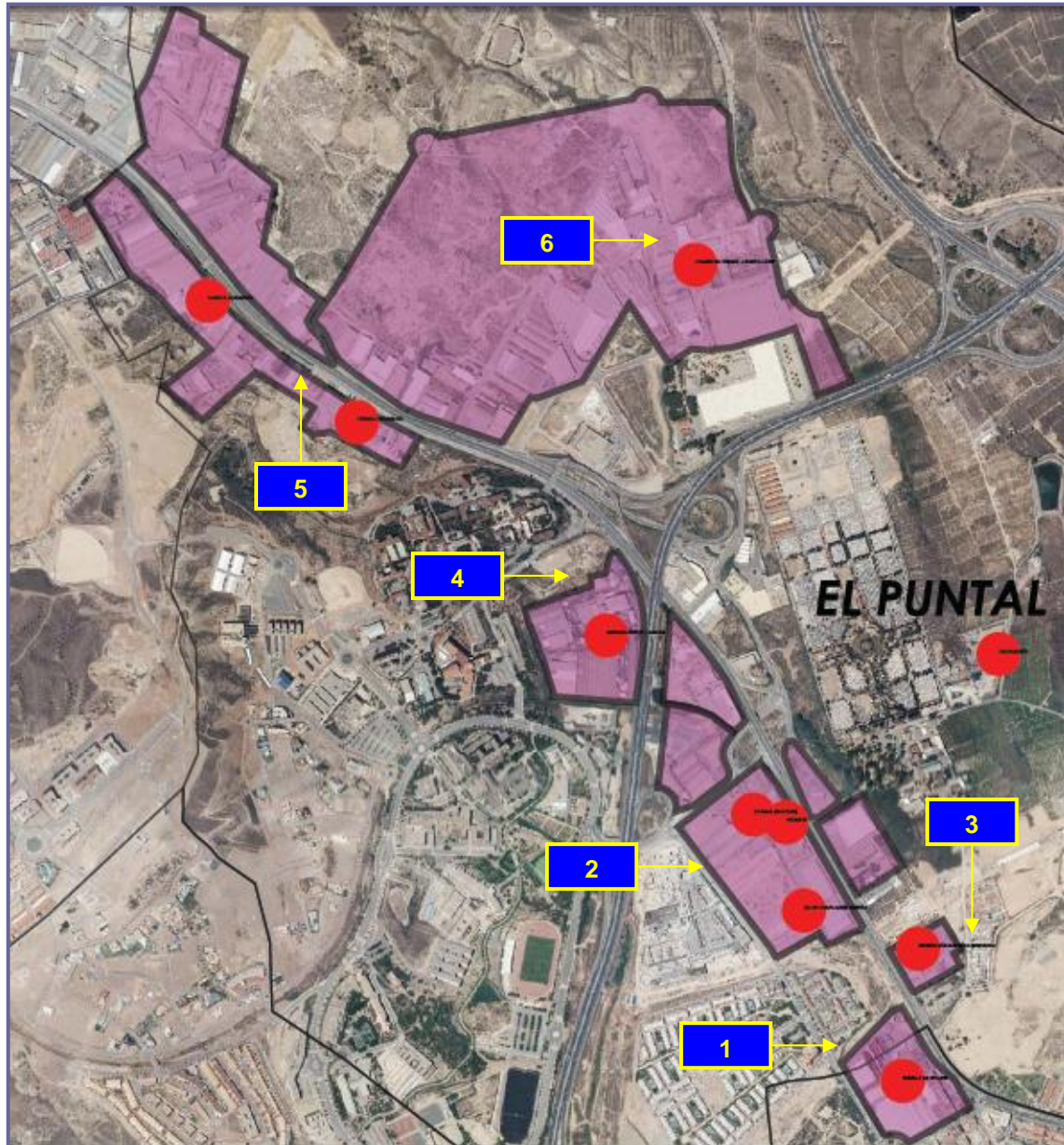


Para dichas zonas, se han realizado aforos y medidas específicas para verificar y validar los valores de ruido obtenidos con el modelo de tráfico rodado. La situación de los puntos de medida se ha seleccionado en base a la ubicación de la industria más “pesada” y potencialmente más contaminante desde el punto de vista acústico, y a la existencia de viviendas próximas.

En las siguientes páginas se incluye:


- Localización de cada una de las zonas industriales
- Localización de industrias que, por su tipología, podrían generar contaminación acústica (con puntos rojos)
- Situación de los puntos de medida seleccionados en base a la existencia de viviendas próximas.
- Los correspondientes **mapas estratégicos de ruido industrial** para cada periodo de estudio (día, tarde, noche y DEN) en cada una de las zonas industriales seleccionadas.


**2. ZONA INDUSTRIAL 1 – ESPINARDO – EL PUNTAL – CABEZO CORTAO. MEDICIONES REALIZADAS.**



ZONA INDUSTRIAL 1 - ESPINARDO - EL PUNTAL - CABEZO CORTAO		PUNTO 1
Dirección: El Puntal - Avenida Severo Ochoa		
<b>MEDICIONES DIURNAS</b>		
1	L <sub>Aeq</sub> : 61,5	LAF90: 47,3
2	L <sub>Aeq</sub> : 60,7	LAF90: 47,8
3	L <sub>Aeq</sub> : 62,3	LAF90: 50,2
<b>MEDICIONES NOCTURNAS</b>		
1	L <sub>Aeq</sub> : 50,8	LAF90: 44,1
2	L <sub>Aeq</sub> : -	LAF90: -
3	L <sub>Aeq</sub> : -	LAF90: -
4	L <sub>Aeq</sub> : -	LAF90: -
5	L <sub>Aeq</sub> : -	LAF90: -
		<b>VALORACIONES</b> Industria Próxima: Estrella Levante (Cerveza).  Valoración subjetiva: se percibe mínimamente el ruido de la industria.  Dada la escasa afección procedente de la industria durante la noche (vease LAF90) se descarta ampliar medidas.  Los niveles cumplen con límites legales.

ZONA INDUSTRIAL 1 - ESPINARDO - EL PUNTAL - CABEZO CORTAO		PUNTO 2
Dirección: El Puntal - Avenida Severo Ochoa		
<b>MEDICIONES DIURNAS</b>		
1	L <sub>Aeq</sub> : 56,6	LAF90: 53,0
2	L <sub>Aeq</sub> : 62,1	LAF90: 54,1
3	L <sub>Aeq</sub> : 55,2	LAF90: 51,8
<b>MEDICIONES NOCTURNAS</b>		
1	L <sub>Aeq</sub> : 52,2	LAF90: 45,1
2	L <sub>Aeq</sub> : -	LAF90: -
3	L <sub>Aeq</sub> : -	LAF90: -
4	L <sub>Aeq</sub> : -	LAF90: -
5	L <sub>Aeq</sub> : -	LAF90: -
		<b>VALORACIONES</b> Industria Próxima: Polígono.  Valoración subjetiva: ruido industrial enmascarado por completo por ruido de tráfico.  Dada la escasa afección procedente de la industria durante la noche (vease LAF90) se descarta ampliar medidas.  Los niveles cumplen con límites legales.

ZONA INDUSTRIAL 1 - ESPINARDO - EL PUNTAL - CABEZO CORTAO		PUNTO 3
Dirección: El Puntal - Carril del Palmeral - Frente a Cementerio de Espinardo		
<b>MEDICIONES DIURNAS</b>		
1	LAeq: 49,2	LAF90: 47,1
2	LAeq: 52,3	LAF90: 48,2
3	LAeq: 48,9	LAF90: 45,2
<b>MEDICIONES NOCTURNAS</b>		
1	LAeq: -	LAF90: -
2	LAeq: -	LAF90: -
3	LAeq: -	LAF90: -
4	LAeq: -	LAF90: -
5	LAeq: -	LAF90: -
		<b>VALORACIONES</b> Industria Próxima: Subestación Iberdrola  Valoración subjetiva: afección mínima.  No se efectúan mediciones nocturnas ya que los niveles diurnos se sitúan por debajo del límite legal nocturno.  Los niveles cumplen con límites legales.

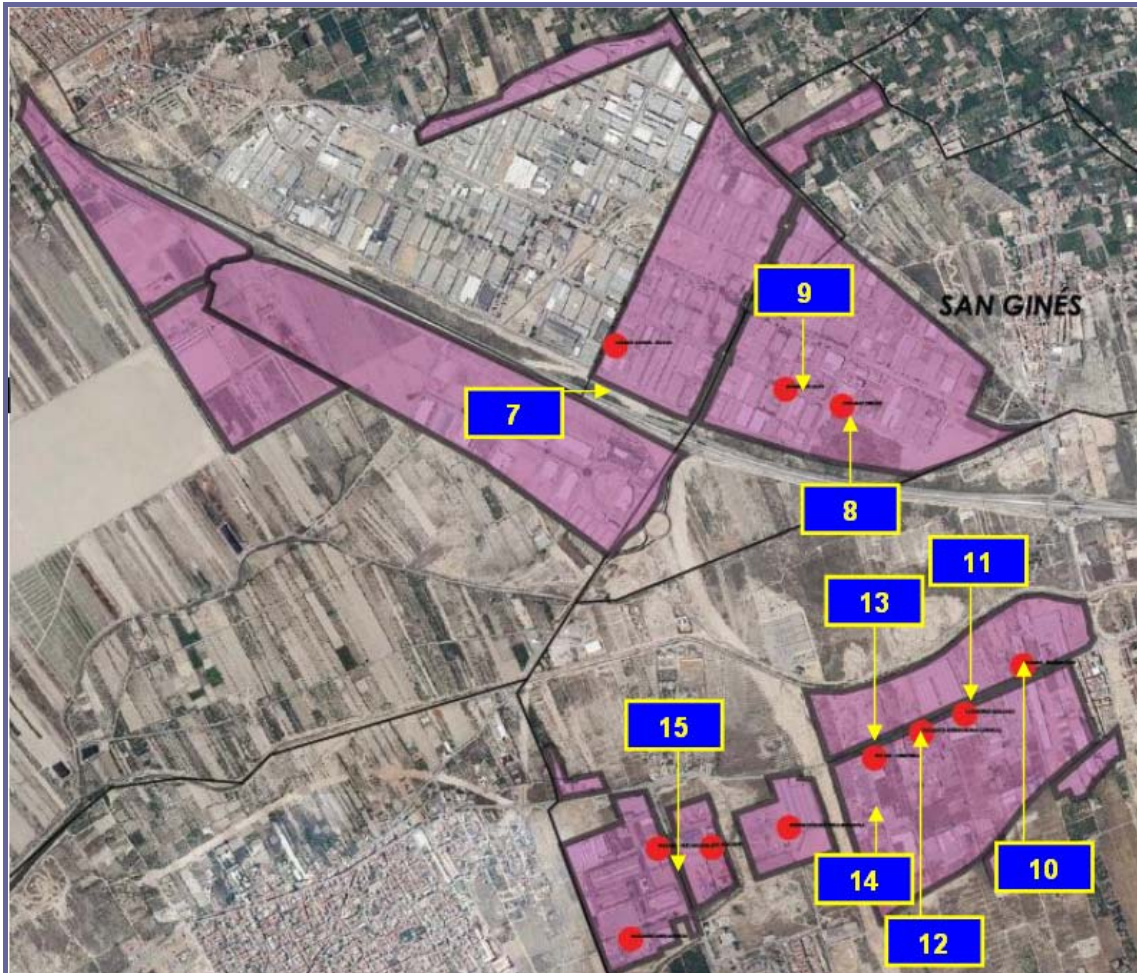
ZONA INDUSTRIAL 1 - ESPINARDO - EL PUNTAL - CABEZO CORTAO		PUNTO 4
Dirección: El Puntal - Universidad de Murcia - Solar		
<b>MEDICIONES DIURNAS</b>		
1	LAeq: 55,4	LAF90: 54,4
2	LAeq: 56,2	LAF90: 53,1
3	LAeq: 55,2	LAF90: 54,1
<b>MEDICIONES NOCTURNAS</b>		
1	LAeq: -	LAF90: -
2	LAeq: -	LAF90: -
3	LAeq: -	LAF90: -
4	LAeq: -	LAF90: -
5	LAeq: -	LAF90: -
		<b>VALORACIONES</b> Industria Próxima: Antonio Muñoz (Cítricos)  Valoración subjetiva: afección mínima.  No se efectúan mediciones nocturnas ya que el solar se encuentra vallado y cerrado.  Los niveles cumplen con límites legales.


ZONA INDUSTRIAL 1 - ESPINARDO - EL PUNTAO - CABEZO CORTAO		PUNTO 5								
Dirección: El Puntao - Carretera de Madrid										
<b>MEDICIONES DIURNAS</b>										
1	LAeq: 72,3	LAF90: 60,7								
2	LAeq: 71,3	LAF90: 56,2								
3	LAeq: 70,8	LAF90: 60,9								
<b>MEDICIONES NOCTURNAS</b>										
1	LAeq: 62,2	LAF90: 54,9								
2	-	-								
3	-	-								
4	-	-								
5	-	-								
		<table border="1" style="width: 100%; border-collapse: collapse;"> <thead> <tr> <th colspan="2" style="text-align: center;">VALORACIONES</th> </tr> </thead> <tbody> <tr> <td colspan="2">Industria Próxima: Poligono a ambos lados de la carretera</td> </tr> <tr> <td>Valoración subjetiva:</td> <td>ruido industrial enmascarado por completo por ruido de tráfico.</td> </tr> <tr> <td colspan="2">Dada la escasa afección procedente de la industria durante la noche (vease LAF90) se descarta ampliar medidas.</td> </tr> </tbody> </table>	VALORACIONES		Industria Próxima: Poligono a ambos lados de la carretera		Valoración subjetiva:	ruido industrial enmascarado por completo por ruido de tráfico.	Dada la escasa afección procedente de la industria durante la noche (vease LAF90) se descarta ampliar medidas.	
VALORACIONES										
Industria Próxima: Poligono a ambos lados de la carretera										
Valoración subjetiva:	ruido industrial enmascarado por completo por ruido de tráfico.									
Dada la escasa afección procedente de la industria durante la noche (vease LAF90) se descarta ampliar medidas.										

ZONA INDUSTRIAL 1 - ESPINARDO - EL PUNTAO - CABEZO CORTAO		PUNTO 6								
Dirección: El Puntao - P. I. Cabezo Cortao										
<b>MEDICIONES DIURNAS</b>										
1	LAeq: 48,7	LAF90: 45,0								
2	LAeq: 53,2	LAF90: 46,1								
3	LAeq: 49,3	LAF90: 44,1								
<b>MEDICIONES NOCTURNAS</b>										
1	-	-								
2	-	-								
3	-	-								
4	-	-								
5	-	-								
		<table border="1" style="width: 100%; border-collapse: collapse;"> <thead> <tr> <th colspan="2" style="text-align: center;">VALORACIONES</th> </tr> </thead> <tbody> <tr> <td colspan="2">Industria Próxima: Poligono.</td> </tr> <tr> <td>Valoración subjetiva:</td> <td>ruido industrial enmascarado por completo por ruido de tráfico.</td> </tr> <tr> <td colspan="2">No se efectúan mediciones nocturnas ya que los niveles diurnos se sitúan por debajo del límite legal nocturno.</td> </tr> </tbody> </table>	VALORACIONES		Industria Próxima: Poligono.		Valoración subjetiva:	ruido industrial enmascarado por completo por ruido de tráfico.	No se efectúan mediciones nocturnas ya que los niveles diurnos se sitúan por debajo del límite legal nocturno.	
VALORACIONES										
Industria Próxima: Poligono.										
Valoración subjetiva:	ruido industrial enmascarado por completo por ruido de tráfico.									
No se efectúan mediciones nocturnas ya que los niveles diurnos se sitúan por debajo del límite legal nocturno.										




**3. ZONA INDUSTRIAL 2 – SAN GINÉS – EL PALMAR.**  
**MEDICIONES REALIZADAS.**




ZONA INDUSTRIAL 2 - SAN GINES - EL PALMAR		PUNTO 7
Dirección: Sangonera la Seca - P.I. Oeste - C/ Saavedra Fajardo		
<b>MEDICIONES DIURNAS</b>		
1	L <sub>Aeq</sub> : 71.3	LAF90: 67.6
2	L <sub>Aeq</sub> : 70.1	LAF90: 65.9
3	L <sub>Aeq</sub> : 70.8	LAF90: 67.2
<b>MEDICIONES NOCTURNAS</b>		
1	L <sub>Aeq</sub> : 64.8	LAF90: 60.1
2	L <sub>Aeq</sub> : 62.1	LAF90: 60.2
3	L <sub>Aeq</sub> : 63.2	LAF90: 59.2
4	L <sub>Aeq</sub> : 60.5	LAF90: 59.8
5	L <sub>Aeq</sub> : 60.9	LAF90: 61.1
		<b>VALORACIONES</b> Industria Próxima: Polígono. Muy Próximo a Fabrica Panrico (Donuts)  Valoración subjetiva: se percibe ligeramente el ruido de la industria.  Los niveles cumplen con limites legales (uso de suelo industrial).


ZONA INDUSTRIAL 2 - SAN GINES - EL PALMAR		PUNTO 8
Dirección: San Gines - P.I. Oeste - C/ de Francisco Salzillo		
<b>MEDICIONES DIURNAS</b>		
1	L <sub>Aeq</sub> : 67.5	LAF90: 60.8
2	L <sub>Aeq</sub> : 62.1	LAF90: 57.9
3	L <sub>Aeq</sub> : 65.3	LAF90: 58.2
<b>MEDICIONES NOCTURNAS</b>		
1	L <sub>Aeq</sub> : 62.9	LAF90: 58.8
2	L <sub>Aeq</sub> : -	LAF90: -
3	L <sub>Aeq</sub> : -	LAF90: -
4	L <sub>Aeq</sub> : -	LAF90: -
5	L <sub>Aeq</sub> : -	LAF90: -
		<b>VALORACIONES</b> Industria Próxima: Polígono. Muy Próximo Cubi-MAR Hielos  Valoración subjetiva: se percibe ligeramente el ruido de la industria.  Dada la escasa afección nocturna en franja horaria de mayor actividad (22:00-24:00) se descarta ampliar medidas.  Los niveles cumplen con limites legales (uso de suelo industrial).


ZONA INDUSTRIAL 2 - SAN GINES - EL PALMAR		PUNTO 9
Dirección: San Gines - P.I. Oeste - C/ de Francisco Salzillo		
<b>MEDICIONES DIURNAS</b>		
1	L <sub>Aeq</sub> : 63,0	L <sub>AF90</sub> : 55,6
2	L <sub>Aeq</sub> : 61,7	L <sub>AF90</sub> : 52,8
3	L <sub>Aeq</sub> : 61,9	L <sub>AF90</sub> : 50,8
<b>MEDICIONES NOCTURNAS</b>		
1	L <sub>Aeq</sub> : 59,3	L <sub>AF90</sub> : 50,1
2	L <sub>Aeq</sub> : -	L <sub>AF90</sub> : -
3	L <sub>Aeq</sub> : -	L <sub>AF90</sub> : -
4	L <sub>Aeq</sub> : -	L <sub>AF90</sub> : -
5	L <sub>Aeq</sub> : -	L <sub>AF90</sub> : -
		<b>VALORACIONES</b> Industria Próxima: Polígono. Próximo a Mármoles Lujan.  Valoración subjetiva: ruido industrial enmascarado por ruido de tráfico.  Dada la escasa afección procedente de la industria durante la noche (vease L <sub>AF90</sub> ) se descarta ampliar medidas.  Los niveles cumplen con limites legales.

ZONA INDUSTRIAL 2 - SAN GINES - EL PALMAR		PUNTO 10
Dirección: El Palmar - Carretera de Mazarrón		
<b>MEDICIONES DIURNAS</b>		
1	L <sub>Aeq</sub> : 72,3	L <sub>AF90</sub> : 55,4
2	L <sub>Aeq</sub> : 70,8	L <sub>AF90</sub> : 56,2
3	L <sub>Aeq</sub> : 70,5	L <sub>AF90</sub> : 58,1
<b>MEDICIONES NOCTURNAS</b>		
1	L <sub>Aeq</sub> : 66,2	L <sub>AF90</sub> : 52,1
2	L <sub>Aeq</sub> : -	L <sub>AF90</sub> : -
3	L <sub>Aeq</sub> : -	L <sub>AF90</sub> : -
4	L <sub>Aeq</sub> : -	L <sub>AF90</sub> : -
5	L <sub>Aeq</sub> : -	L <sub>AF90</sub> : -
		<b>VALORACIONES</b> Industria Próxima: Polígono. Próximo a Hormigones Hormisa  Valoración subjetiva: ruido industrial enmascarado por completo por ruido de tráfico.  Dada la escasa afección procedente de la industria durante la noche (vease L <sub>AF90</sub> ) se descarta ampliar medidas.  Los niveles cumplen con limites legales.

ZONA INDUSTRIAL 2 - SAN GINES - EL PALMAR		PUNTO 11										
Dirección: El Palmar - Carretera de Mazarrón												
<b>MEDICIONES DIURNAS</b>												
1	LAeq: 74.4	LAF90: 55.3										
2	LAeq: 73.1	LAF90: 52.8										
3	LAeq: 70.9	LAF90: 53.6										
<b>MEDICIONES NOCTURNAS</b>												
1	LAeq: 65.1	LAF90: 54.0										
2	-	-										
3	-	-										
4	-	-										
5	-	-										
		<table border="1" style="width: 100%; border-collapse: collapse;"> <thead> <tr> <th colspan="2" style="text-align: center;">VALORACIONES</th> </tr> </thead> <tbody> <tr> <td colspan="2">Industria Próxima: Polígono. Próximo a Carpintería Rosagro.</td> </tr> <tr> <td colspan="2">Valoración subjetiva: ruido industrial enmascarado por completo por ruido de tráfico.</td> </tr> <tr> <td colspan="2">Dada la escasa afección procedente de la industria durante la noche (vease LAF90) se descarta ampliar medidas.</td> </tr> <tr> <td colspan="2">Los niveles cumplen con limites legales.</td> </tr> </tbody> </table>	VALORACIONES		Industria Próxima: Polígono. Próximo a Carpintería Rosagro.		Valoración subjetiva: ruido industrial enmascarado por completo por ruido de tráfico.		Dada la escasa afección procedente de la industria durante la noche (vease LAF90) se descarta ampliar medidas.		Los niveles cumplen con limites legales.	
VALORACIONES												
Industria Próxima: Polígono. Próximo a Carpintería Rosagro.												
Valoración subjetiva: ruido industrial enmascarado por completo por ruido de tráfico.												
Dada la escasa afección procedente de la industria durante la noche (vease LAF90) se descarta ampliar medidas.												
Los niveles cumplen con limites legales.												

ZONA INDUSTRIAL 2 - SAN GINES - EL PALMAR		PUNTO 12										
Dirección: El Palmar - Carretera de Mazarrón												
<b>MEDICIONES DIURNAS</b>												
1	LAeq: 71.1	LAF90: 57.7										
2	LAeq: 70.3	LAF90: 53.1										
3	LAeq: 73.8	LAF90: 55.1										
<b>MEDICIONES NOCTURNAS</b>												
1	LAeq: 63.2	LAF90: 52.1										
2	-	-										
3	-	-										
4	-	-										
5	-	-										
		<table border="1" style="width: 100%; border-collapse: collapse;"> <thead> <tr> <th colspan="2" style="text-align: center;">VALORACIONES</th> </tr> </thead> <tbody> <tr> <td colspan="2">Industria Próxima: Polígono. Próximo a Takasago.</td> </tr> <tr> <td colspan="2">Valoración subjetiva: ruido industrial enmascarado por completo por ruido de tráfico.</td> </tr> <tr> <td colspan="2">Dada la escasa afección procedente de la industria durante la noche (vease LAF90) se descarta ampliar medidas.</td> </tr> <tr> <td colspan="2">Los niveles cumplen con limites legales.</td> </tr> </tbody> </table>	VALORACIONES		Industria Próxima: Polígono. Próximo a Takasago.		Valoración subjetiva: ruido industrial enmascarado por completo por ruido de tráfico.		Dada la escasa afección procedente de la industria durante la noche (vease LAF90) se descarta ampliar medidas.		Los niveles cumplen con limites legales.	
VALORACIONES												
Industria Próxima: Polígono. Próximo a Takasago.												
Valoración subjetiva: ruido industrial enmascarado por completo por ruido de tráfico.												
Dada la escasa afección procedente de la industria durante la noche (vease LAF90) se descarta ampliar medidas.												
Los niveles cumplen con limites legales.												

ZONA INDUSTRIAL 2 - SAN GINES - EL PALMAR		PUNTO 13
Dirección: El Palmar - Carretera de Mazarrón		
<b>MEDICIONES DIURNAS</b>		
1	L <sub>Aeq</sub> : 71.9	L <sub>AF90</sub> : 51.1
2	L <sub>Aeq</sub> : 74.8	L <sub>AF90</sub> : 52.8
3	L <sub>Aeq</sub> : 69.2	L <sub>AF90</sub> : 50.1
<b>MEDICIONES NOCTURNAS</b>		
1	L <sub>Aeq</sub> : 63.8	L <sub>AF90</sub> : 50.9
2	L <sub>Aeq</sub> : -	L <sub>AF90</sub> : -
3	L <sub>Aeq</sub> : -	L <sub>AF90</sub> : -
4	L <sub>Aeq</sub> : -	L <sub>AF90</sub> : -
5	L <sub>Aeq</sub> : -	L <sub>AF90</sub> : -
		<b>VALORACIONES</b> Industria Próxima: Polígono. Próximo a Holcim Cementera.  Valoración subjetiva: ruido industrial enmascarado por completo por ruido de tráfico.  Dada la escasa afección procedente de la industria durante la noche (vease L <sub>AF90</sub> ) se descarta ampliar medidas.  Los niveles cumplen con límites legales.

ZONA INDUSTRIAL 2 - SAN GINES - EL PALMAR		PUNTO 14
Dirección: El Palmar - Calle Perpendicular a Carretera de Mazarrón		
<b>MEDICIONES DIURNAS</b>		
1	L <sub>Aeq</sub> : 54.8	L <sub>AF90</sub> : 50.1
2	L <sub>Aeq</sub> : 52.2	L <sub>AF90</sub> : 50.9
3	L <sub>Aeq</sub> : 50.6	L <sub>AF90</sub> : 48.7
<b>MEDICIONES NOCTURNAS</b>		
1	L <sub>Aeq</sub> : -	L <sub>AF90</sub> : -
2	L <sub>Aeq</sub> : -	L <sub>AF90</sub> : -
3	L <sub>Aeq</sub> : -	L <sub>AF90</sub> : -
4	L <sub>Aeq</sub> : -	L <sub>AF90</sub> : -
5	L <sub>Aeq</sub> : -	L <sub>AF90</sub> : -
		<b>VALORACIONES</b> Industria Próxima: Subestación Iberdrola  Valoración subjetiva: afección mínima.  No se efectúan mediciones nocturnas ya que los niveles diurnos se sitúan por debajo del límite legal nocturno.  Los niveles cumplen con límites legales.

ZONA INDUSTRIAL 2 - SAN GINES - EL PALMAR

PUNTO 15

Dirección: El Palmar - Avenida de Mercamurcia

MEDICIONES DIURNAS

1	LAeq:	56,6	LAF90:	50,8
2	LAeq:	60,1	LAF90:	54,1
3	LAeq:	63,2	LAF90:	52,9

MEDICIONES NOCTURNAS

1	LAeq:	45,2	LAF90:	40,3
2	LAeq:	-	LAF90:	-
3	LAeq:	-	LAF90:	-
4	LAeq:	-	LAF90:	-
5	LAeq:	-	LAF90:	-



VALORACIONES

Industria Próxima:  
Polígono.  
Próximo a Friomed Frio Industrial.

Valoración subjetiva: ruido industrial enmascarado por completo por ruido de tráfico.

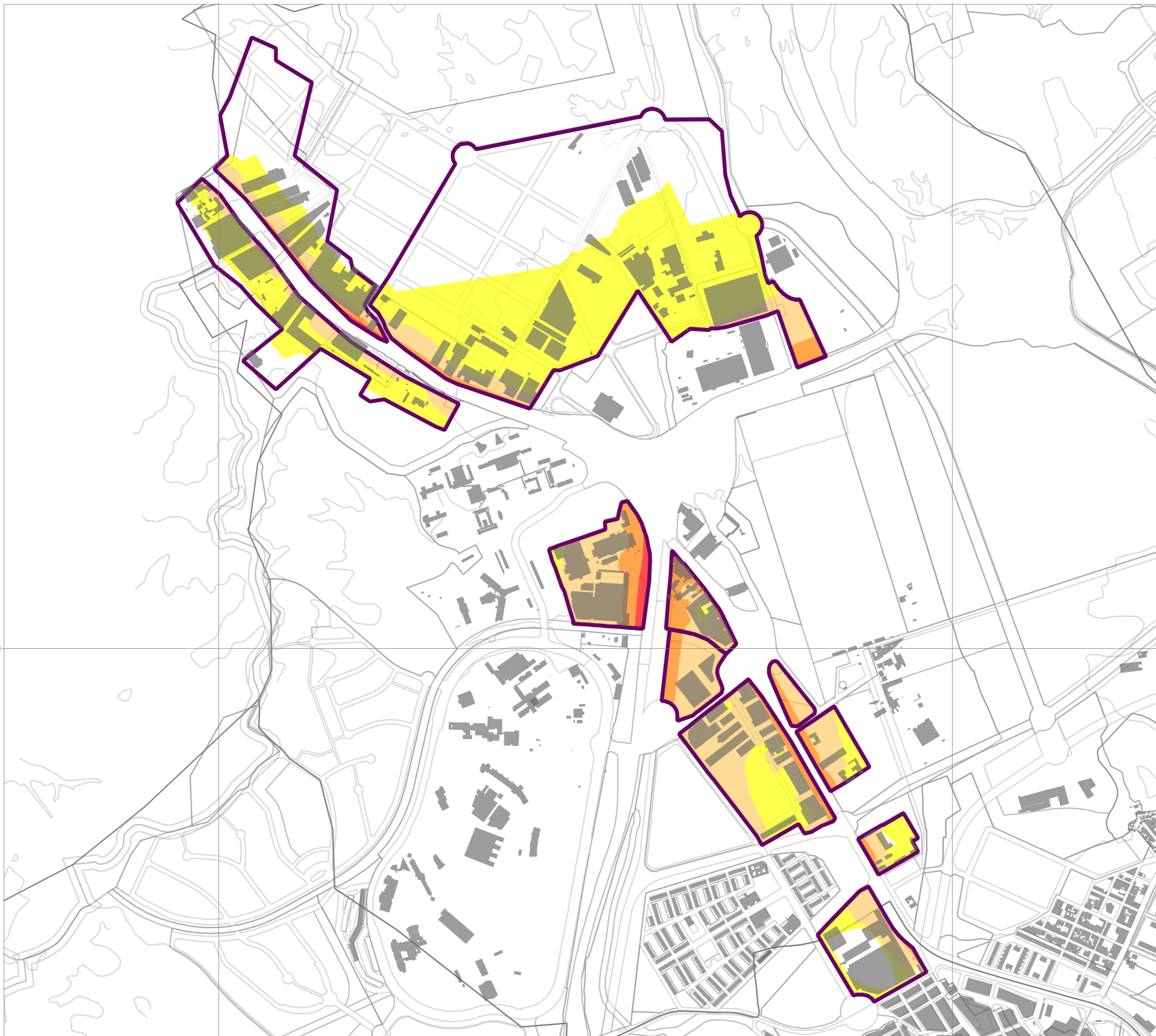
Dada la escasa afección procedente de la industria durante la noche (vease LAF90) se descarta ampliar medidas.

Los niveles cumplen con limites legales.

#### **4. MAPAS DE ISÓFONAS DE ZONAS INDUSTRIALES**

660000.0

662000.0



4210000.0

4210000.0


660000.0

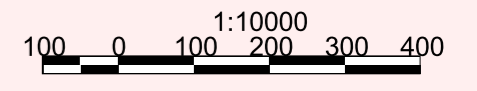
662000.0

**MER FASE 2**  
**MUNICIPIO MURCIA**  
**Z.I. ESPINARDO-EL PUNTAL**

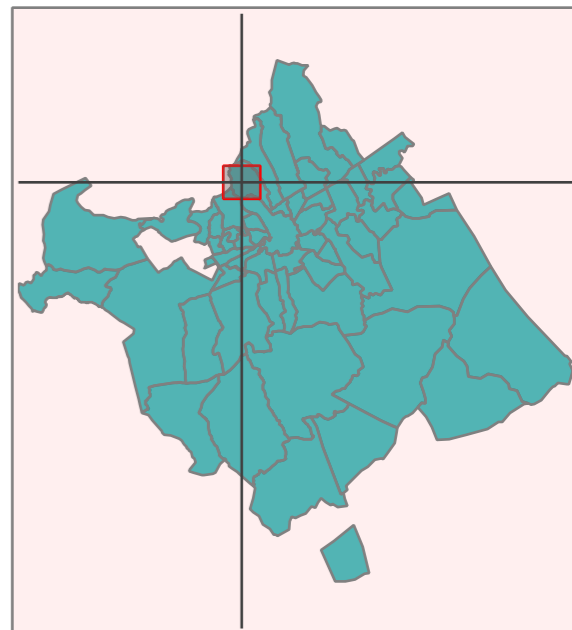
**RUIDO INDUSTRIAL**

**PERIODO DÍA**

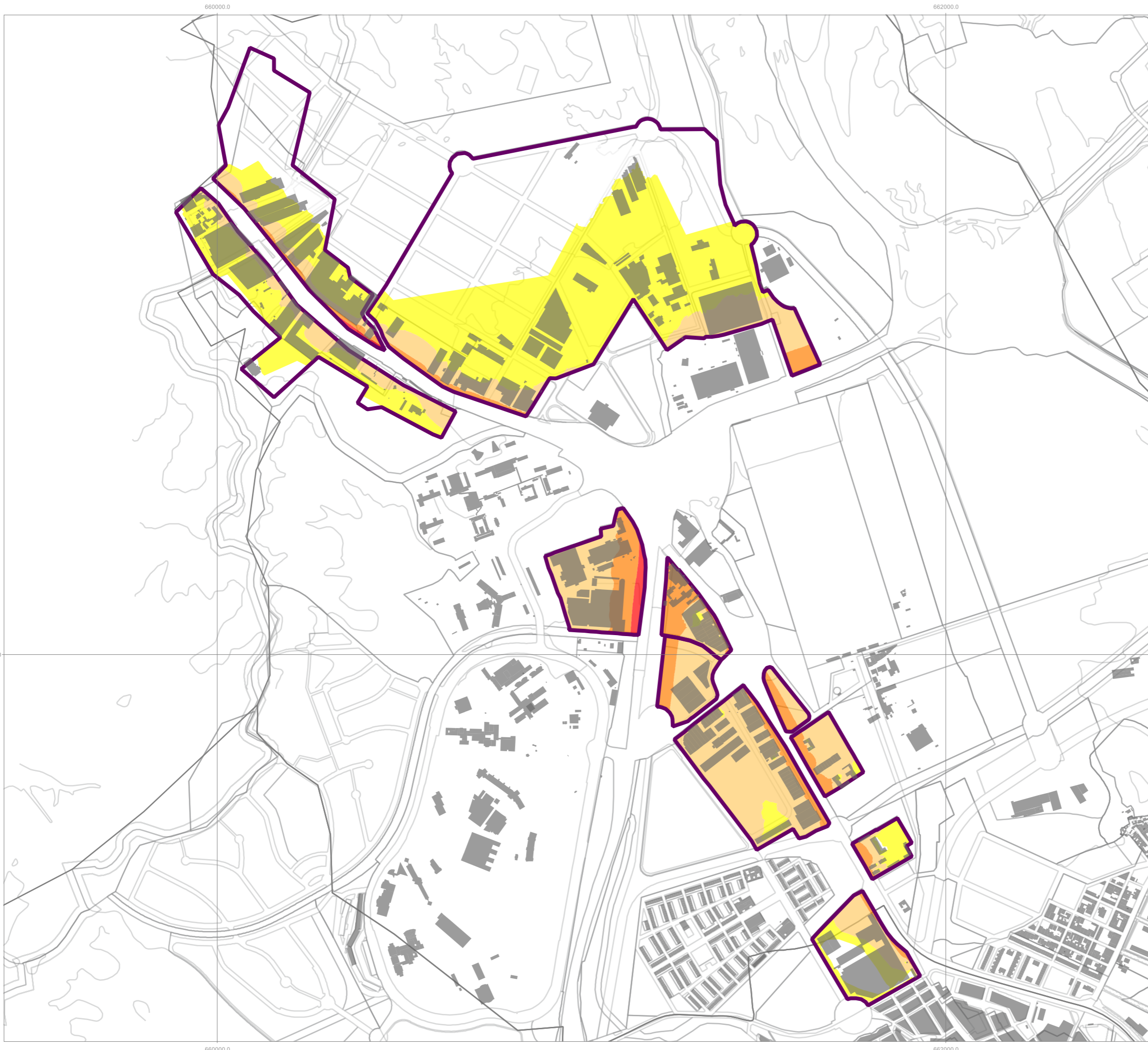
-  Edificios
-  Zonas Industriales
- 10\_i\_1.shp
-  < 55 dB(A)
-  55 - 60 dB(A)
-  60 - 65 dB(A)
-  65 - 70 dB(A)
-  70 - 75 dB(A)
-  > 75 dB(A)



**Sistema de referencia:**  
**ED50-HUSO30**



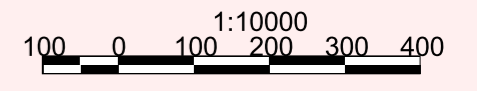




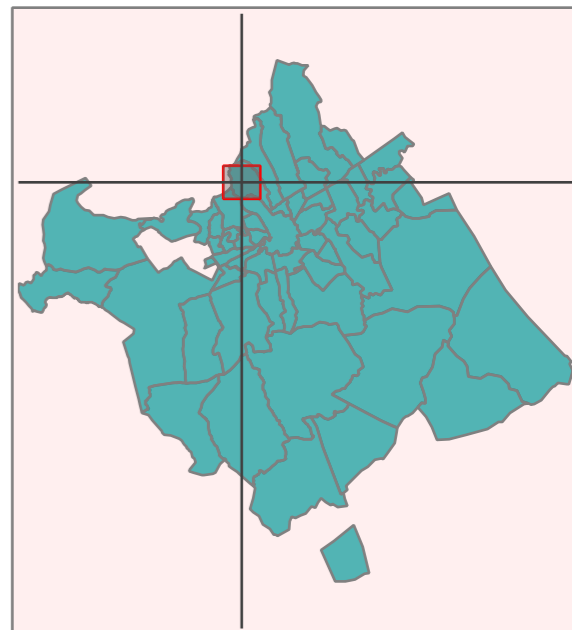
**MER FASE 2**  
**MUNICIPIO MURCIA**  
**Z.I. ESPINARDO-EL PUNTAL**

**RUIDO INDUSTRIAL**  
**PERIODO TARDE**

-  Edificios
-  Zonas Industriales
- 10\_2i\_1.shp
-  < 55 dB(A)
-  55 - 60 dB(A)
-  60 - 65 dB(A)
-  65 - 70 dB(A)
-  70 - 75 dB(A)
-  > 75 dB(A)

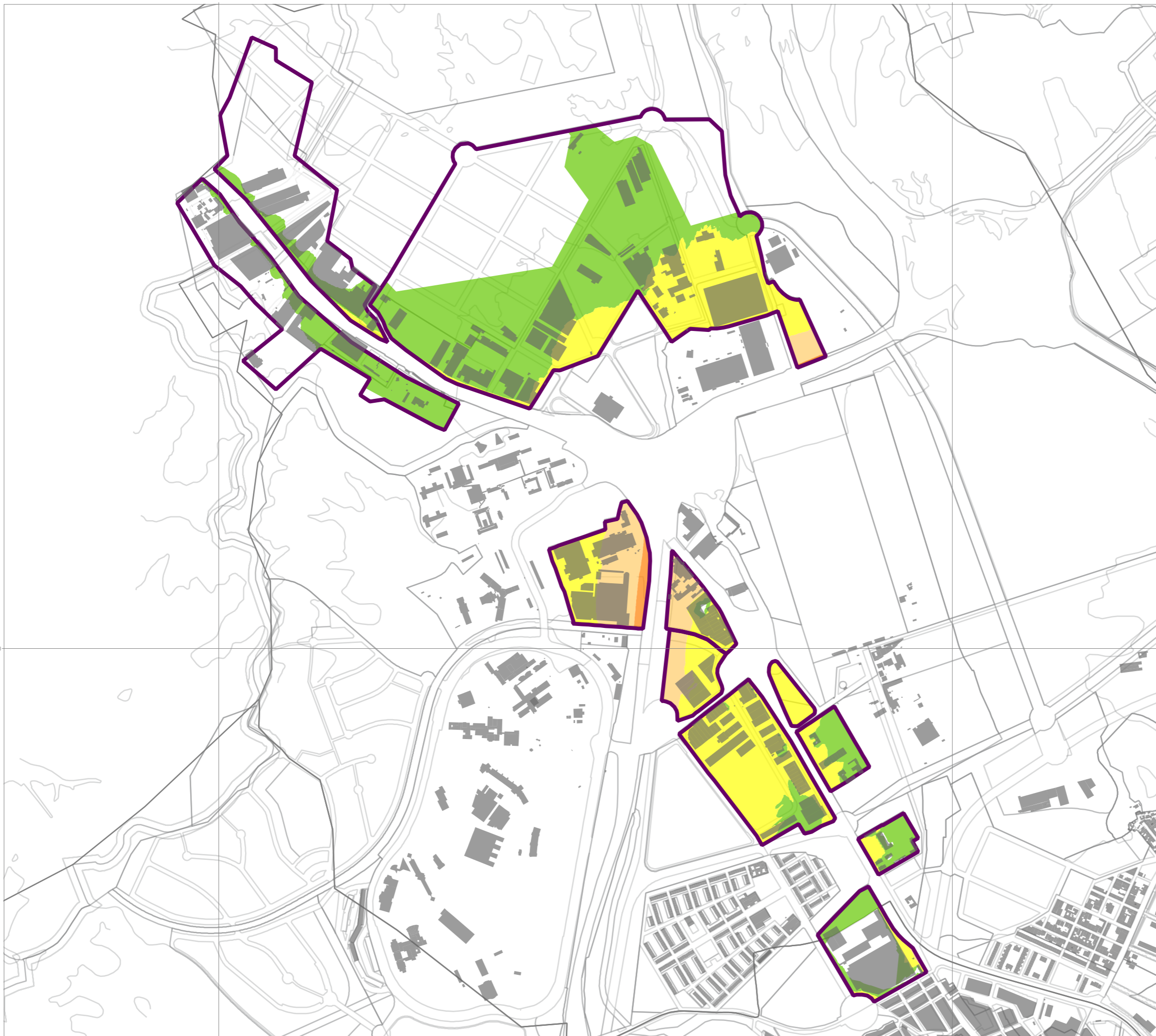


**Sistema de referencia:**  
**ED50-HUSO30**



660000.0

662000.0



4210000.0

4210000.0



660000.0

662000.0







**MER FASE 2**  
**MUNICIPIO MURCIA**  
**Z.I. ESPINARDO-EL PUNTAL**

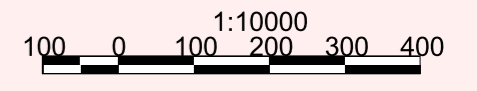
**RUIDO INDUSTRIAL**

**PERIODO NOCHE**

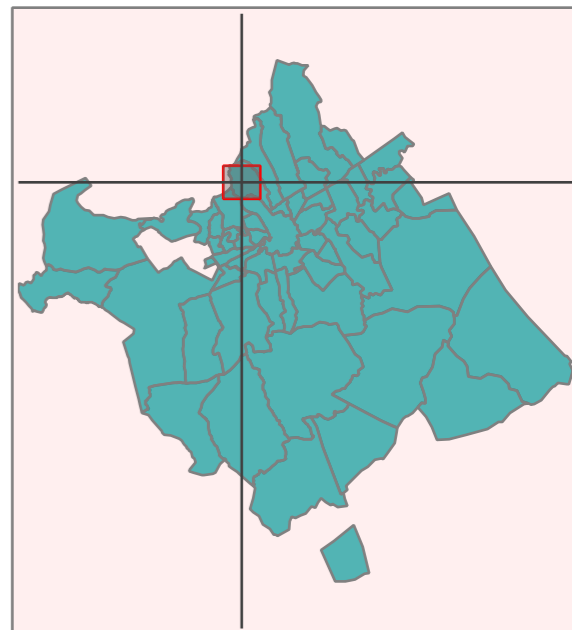
-  Edificios
-  Zonas Industriales

10\_3i\_1.shp

-  < 50 dB(A)
-  50 - 55 dB(A)
-  55 - 60 dB(A)
-  60 - 65 dB(A)
-  65 - 70 dB(A)
-  > 70 dB(A)

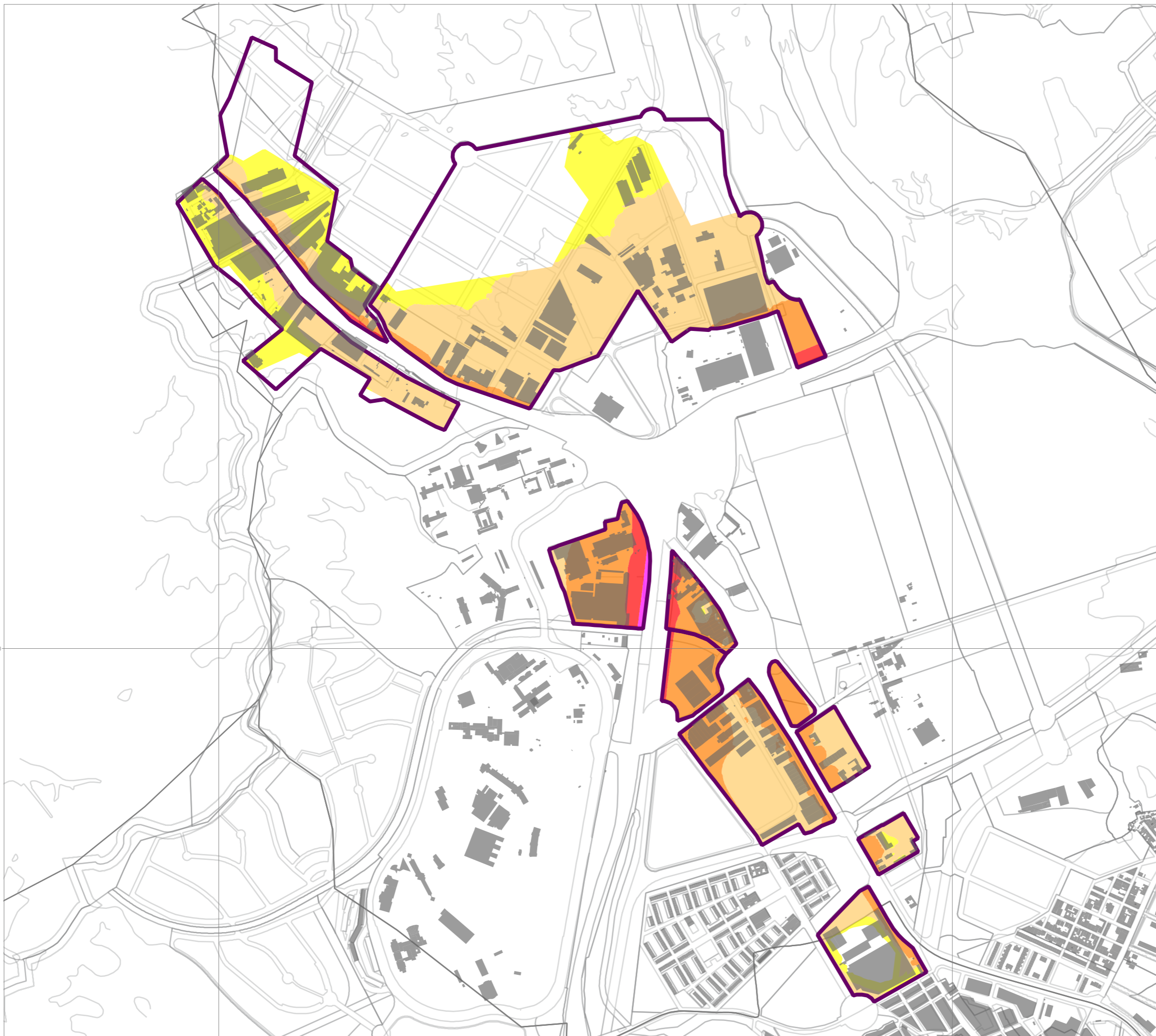


**Sistema de referencia:**  
**ED50-HUSO30**



660000.0

662000.0



4210000.0

4210000.0

660000.0

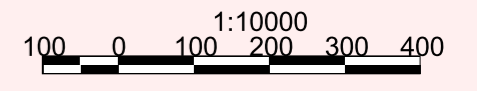
662000.0

**MER FASE 2**  
**MUNICIPIO MURCIA**  
**Z.I. ESPINARDO-EL PUNTAL**

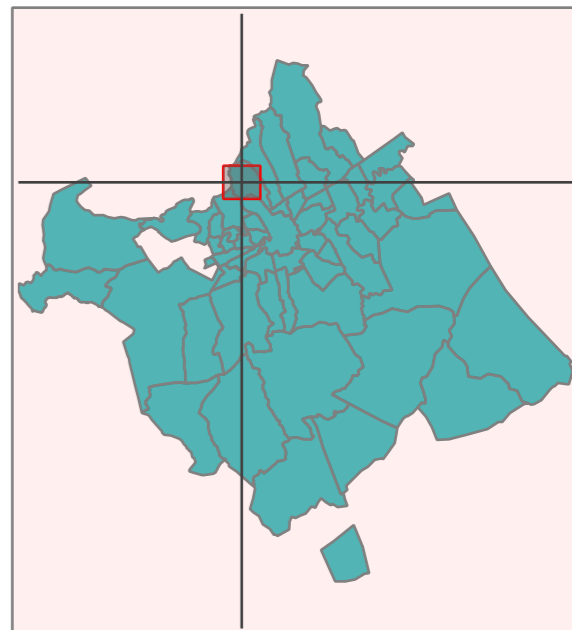
**RUIDO INDUSTRIAL**

**PERIODO DEN**

-  Edificios
-  Zonas Industriales
- 10\_4i\_1.shp
-  < 55 dB(A)
-  55 - 60 dB(A)
-  60 - 65 dB(A)
-  65 - 70 dB(A)
-  70 - 75 dB(A)
-  > 75 dB(A)



**Sistema de referencia:**  
**ED50-HUSO30**





**MER FASE 2**  
**MUNICIPIO MURCIA**  
**Z.I. SAN GINÉS-EL PALMAR**

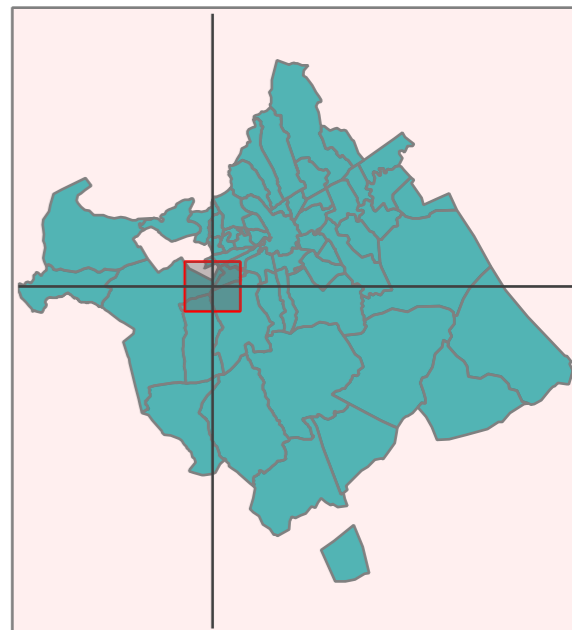
**RUIDO INDUSTRIAL**

**PERIODO DÍA**

-  Edificios
-  Zonas Industriales
- 10\_1i\_1.shp
-  < 55 dB(A)
-  55 - 60 dB(A)
-  60 - 65 dB(A)
-  65 - 70 dB(A)
-  70 - 75 dB(A)
-  > 75 dB(A)



Metros  
**Sistema de referencia:**  
**ED50-HUSO30**

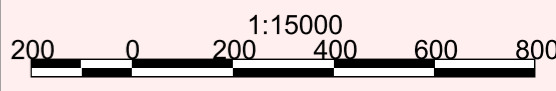




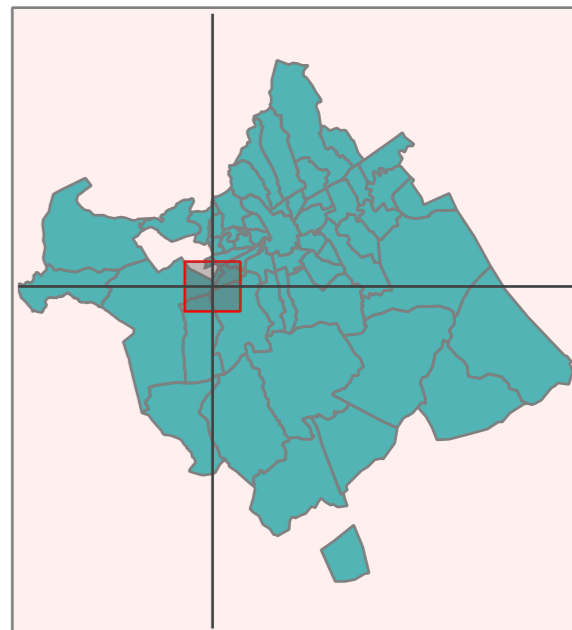
**MER FASE 2**  
**MUNICIPIO MURCIA**  
**Z.I. SAN GINÉS-EL PALMAR**

**RUIDO INDUSTRIAL**  
**PERIODO TARDE**

-  Edificios
-  Zonas Industriales
- 10\_2i\_1.shp
-  < 55 dB(A)
-  55 - 60 dB(A)
-  60 - 65 dB(A)
-  65 - 70 dB(A)
-  70 - 75 dB(A)
-  > 75 dB(A)



Metros  
**Sistema de referencia:**  
**ED50-HUSO30**

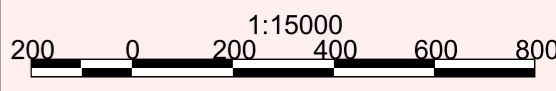




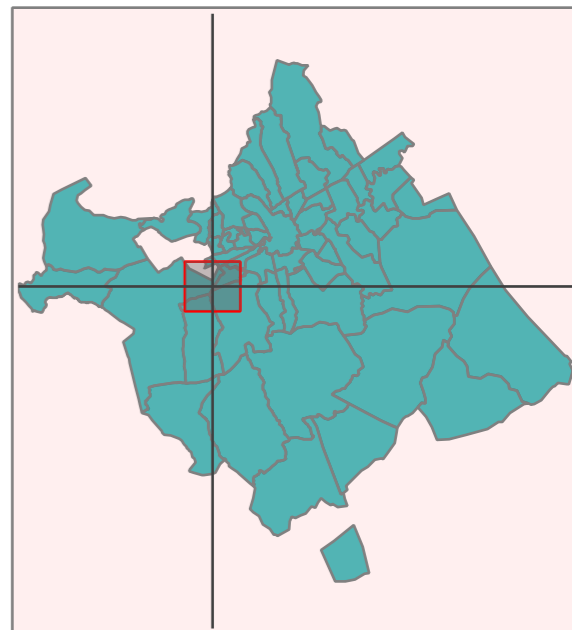
**MER FASE 2**  
**MUNICIPIO MURCIA**  
**Z.I. SAN GINÉS-EL PALMAR**

**RUIDO INDUSTRIAL**  
**PERIODO NOCHE**

- Edificios
- Zonas Industriales
- 10\_3i\_1.shp
- < 50 dB(A)
- 50 - 55 dB(A)
- 55 - 60 dB(A)
- 60 - 65 dB(A)
- 65 - 70 dB(A)
- > 70 dB(A)




Metros  
**Sistema de referencia:**  
**ED50-HUSO30**





**MER FASE 2**  
**MUNICIPIO MURCIA**  
**Z.I. SAN GINÉS-EL PALMAR**

**RUIDO INDUSTRIAL**  
**PERIODO DEN**

-  Edificios
-  Zonas Industriales
- 10\_4i\_1.shp
-  < 55 dB(A)
-  55 - 60 dB(A)
-  60 - 65 dB(A)
-  65 - 70 dB(A)
-  70 - 75 dB(A)
-  > 75 dB(A)

